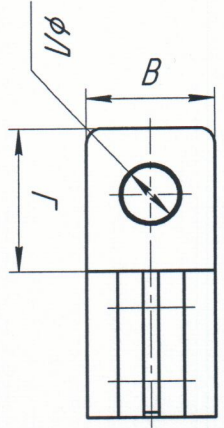
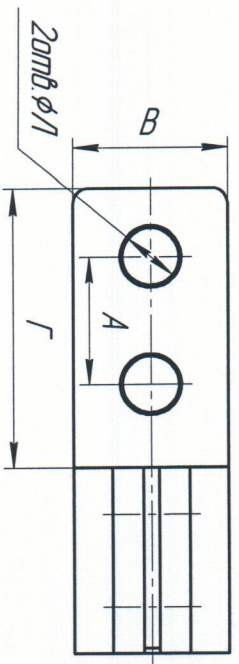


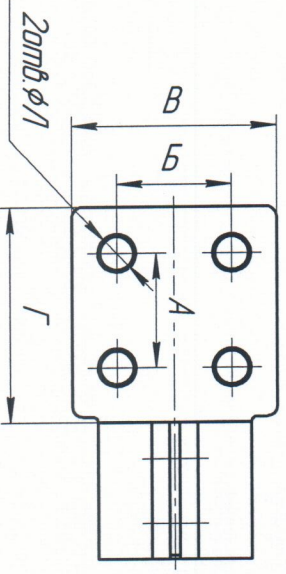
Исполнение 1



Исполнение 2



Исполнение 3 (1:2)



Наименование	А	Б	В	Г	Д	Е	Ж	З	И	К	Л	М
Зажим контактный НН к ТМ 100-160 кВА	-	-	20	24	52	35	5	14	14	М6	9	М12×175
Зажим контактный НН к ТМ 250 кВА	-	-	25	28	56	4,2	6	14	18	М6	11	М16×2
Зажим контактный НН к ТМ 400 кВА	25±1	-	30	54	90	5,1	7	18	21	М8	11	М20×25
Зажим контактный НН к ТМ 630 кВА	4,5±1	-	40	83	130	6,7	8	23	27	М10	13	М27×15
Зажим контактный НН к ТМ 1000 кВА	4,5±1	-	45	84	132	7,3	9	24	31	М10	13	М33×2
Зажим контактный НН к ТМ 1600 кВА	4,5±1	4,5±1	80	84	137	9,1	10	25	40	М10	13	М48×3

1. Неуказанные предельные отклонения JT14/2
2. Остальные требования по ГОСТ 21242-75
3. Рекомендуемые винты для стяжки по ГОСТ11738 или DIN912
4. Усилие стяжки не более 30 Н·м (Эквс)
5. Исполнение 1 для зажимов на 160кВА и 250кВА; Исполнение 2 для зажимов на 400кВА 630кВА и 1000кВА; Исполнение 3 для зажимов на 1600кВА

Изм./Лист	№ докум.	Подп.	Догов.	Лист	Лист	Масса	Масштаб
Разработ	Аппр. и вв. в экз.	Исполн.	Провер.	Контроль	Исполн.	0,14	1:1
Исполн.	Аппр. и вв. в экз.	Исполн.	Провер.	Контроль	Исполн.		1
Учтб.	Исполн. А.В.						



ЗАЖИМ КОНТАКТНЫЙ

ИС 59-1 ГОСТ 15527-2004

ЗАО "ЭЛМШ"